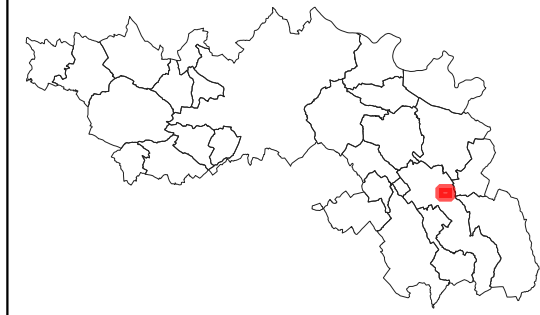





# PLUi de la Communauté de Communes du Sor et de l'Agout

## Analyse du potentiel de densification et de mentation au sein des espaces bâtis



**Verdalle - La Bourlarie**

-  Espaces bâtis actuels
-  Potentiel en parcelles libres du PLUi localisé dans les enveloppes bâties initiales
-  Potentiel divisible du PLUi localisé dans les enveloppes bâties initiales

Zonage  
U  
A



# PLUi de la Communauté de Communes du Sor et de l'Agout

## Analyse du potentiel de densification et de mentation au sein des espaces bâtis



**Verdalle - La Coutarie**

TRAVERS DE LA COUTARIE

EN BARREAU

LA COUTARIE





MOULIN SANT

VIGNES BASSES

LARTUSIE

ST JEAN

0 75 150 m

-  Espaces bâtis actuels
-  Potentiel en parcelles libres du PLUi localisé dans les enveloppes bâties initiales
- Zonage
  -  U
  -  A

# PLUi de la Communauté de Communes du Sor et de l'Agout

## Analyse du potentiel de densification et de mentation au sein des espaces bâtis



**Verdalle - Luarie**



LA COUTARIE

VIGNES BASSES

SALVETAT

LUARIE

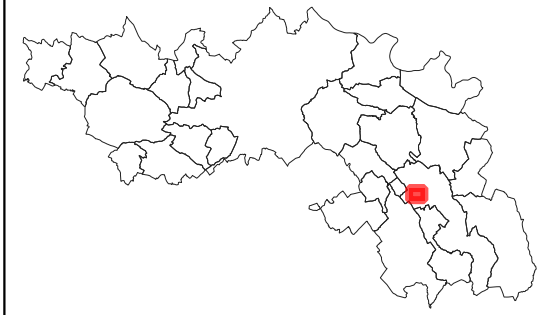
- Espaces bâtis actuels
- Potentiel en parcelles libres du PLUi localisé dans les enveloppes bâties initiales
- Potentiel divisible du PLUi localisé dans les enveloppes bâties initiales

Zonage  
U  
N  
A



0 75 150 m

# PLUi de la Communauté de Communes du Sor et de l'Agout


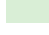

## Analyse du potentiel de densification et de mentation au sein des espaces bâtis



Verdalle - Roquecourbe

-  Espaces bâtis actuels
-  Potentiel divisible du PLUi localisé dans les enveloppes bâties initiales

Zonage

-  U
-  N
-  A




# PLUi de la Communauté de Communes du Sor et de l'Agout

## Analyse du potentiel de densification et de mentation au sein des espaces bâtis



Verdalle - Segarens

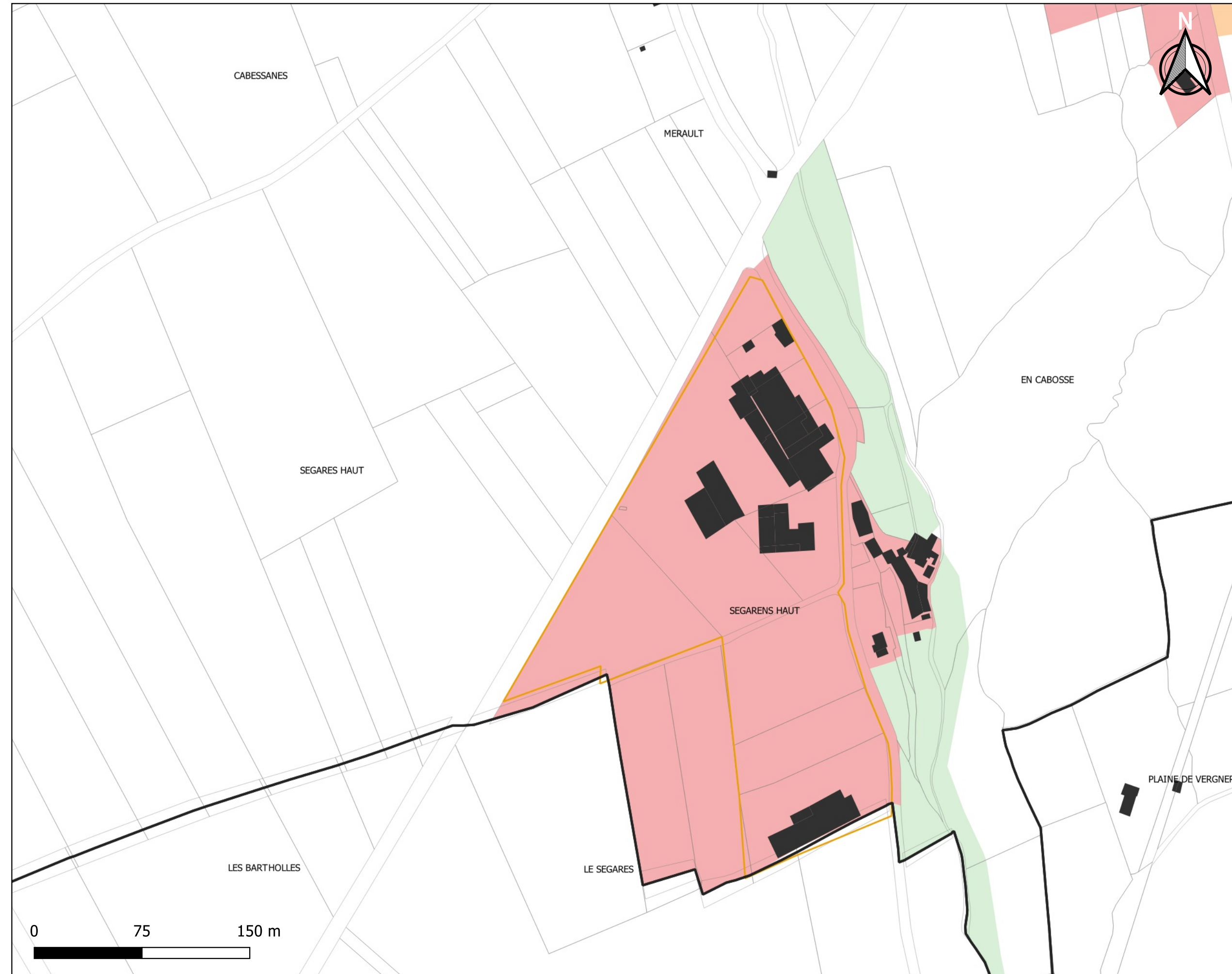
 Espaces bâtis actuels

Zonage

 U

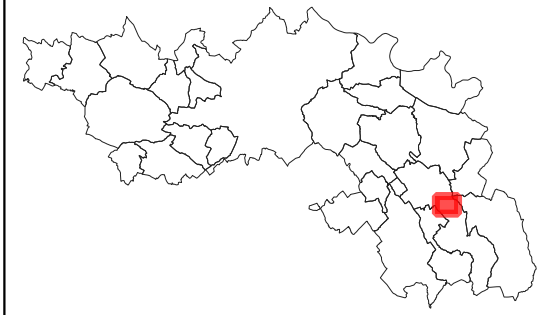
 N

 A



# PLUi de la Communauté de Communes du Sor et de l'Agout

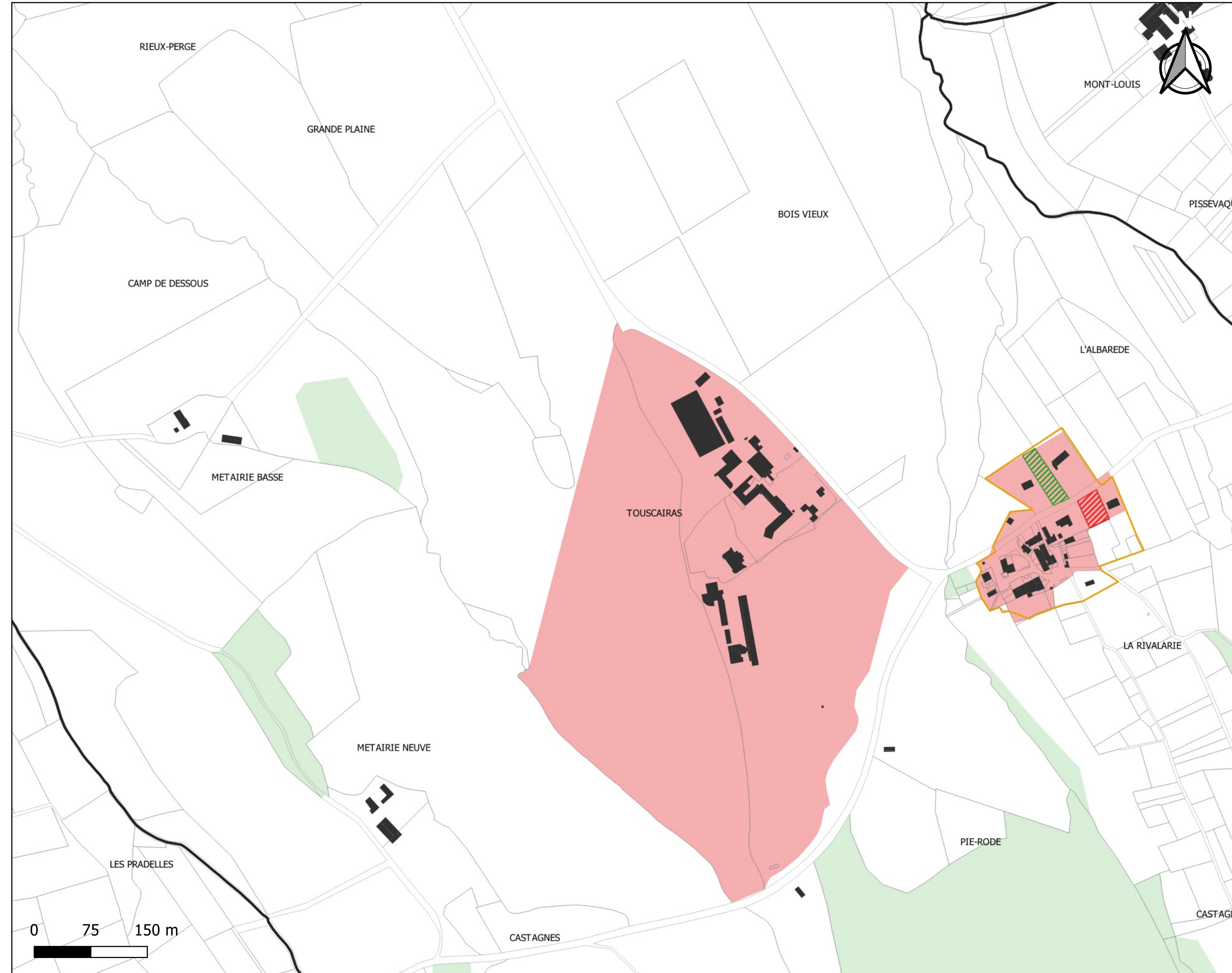
## Analyse du potentiel de densification et de mentation au sein des espaces bâtis



**Verdalle - Touscairas**

- Espaces bâtis actuels
- Potentiel en parcelles libres du PLUi localisé dans les enveloppes bâties initiales
- Potentiel divisible du PLUi localisé dans les enveloppes bâties initiales

Zonage  
U  
N  
A



# PLUi de la Communauté de Communes du Sor et de l'Agout

## Analyse du potentiel de densification et de mentation au sein des espaces bâtis



**Verdalle - Village**



- Espaces bâtis actuels
- Potentiel en parcelles libres du PLUi localisé dans les enveloppes bâties initiales
- Potentiel divisible du PLUi localisé dans les enveloppes bâties initiales
- Zones AU localisées dans les tache urbaine initiale

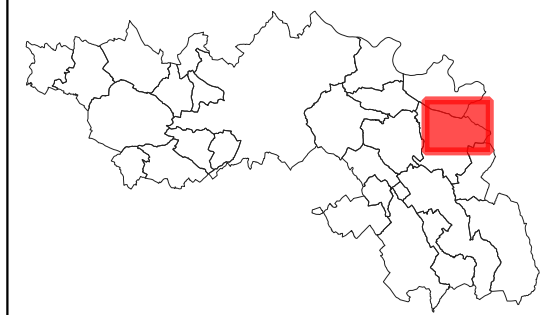
Zonage  
U  
AU  
A

0 75 150 m

Source: IGN.fr  
Réalisation Citadia 21.11.2019





# PLUi de la Communauté de Communes du Sor et de l'Agout

## Analyse du potentiel de densification et de mentation au sein des espaces bâtis

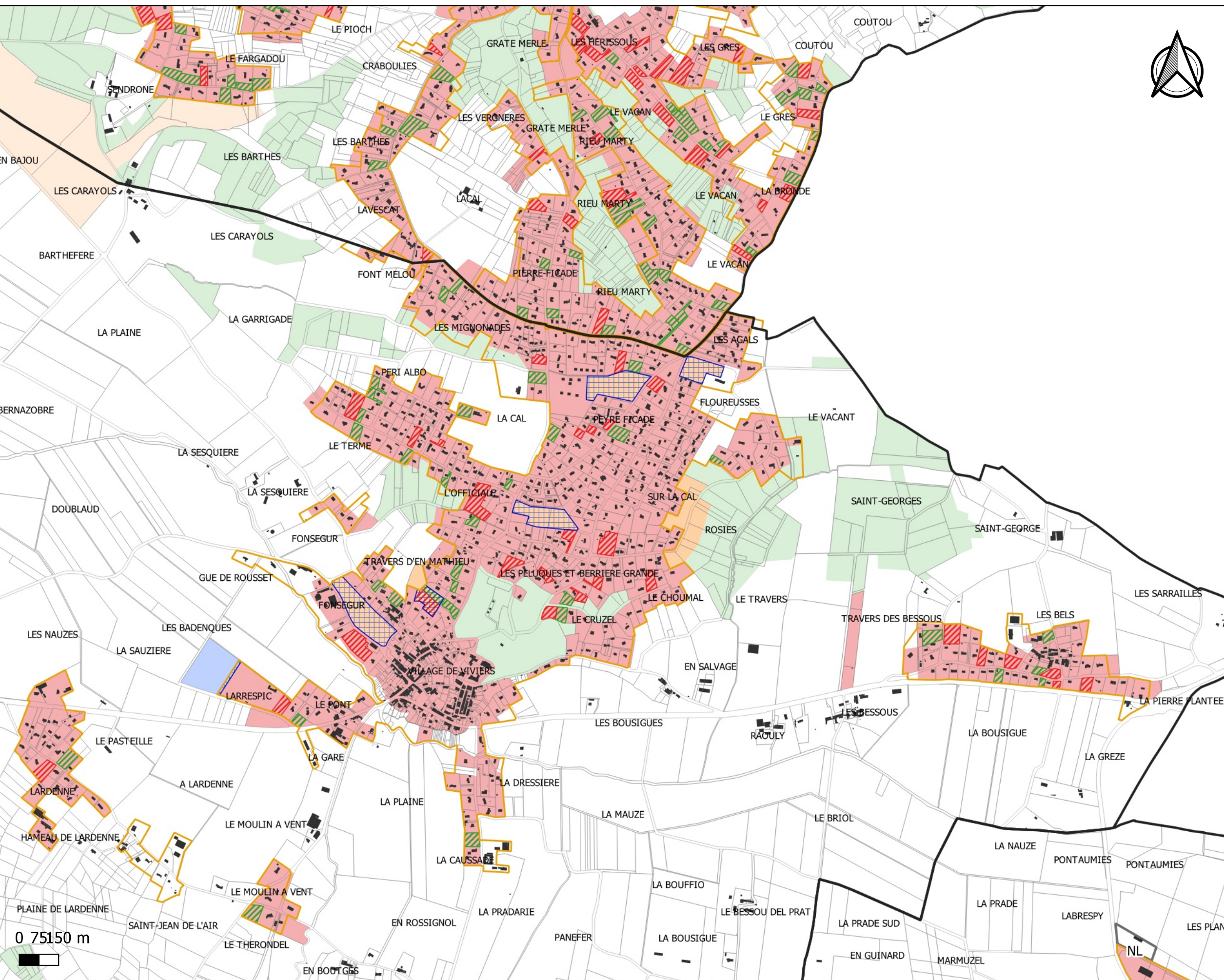


**Viviers-lès-Montagnes**



-  Espaces bâtis actuels
-  Potentiel en parcelles libres du PLUi localisé dans les enveloppes bâties initiales
-  Potentiel divisible du PLUi localisé dans les enveloppes bâties initiales
-  Zones AU localisées dans les tache urbaine initiale

- Zonage**
-  U
  -  AU
  -  AUE
  -  N
  -  A
  -  Ap
  -  NL











# PLUi de la Communauté de Communes du Sor et de l'Agout

## Analyse du potentiel de densification et de mentation au sein des espaces bâtis



Viviers-lès-Montagnes - En Bajou



-  Espaces bâtis actuels
  -  Potentiel en parcelles libres du PLUi localisé dans les enveloppes bâties initiales
  -  Potentiel divisible du PLUi localisé dans les enveloppes bâties initiales
- Zonage
-  U
  -  A
  -  Ap

LA CARLARIE

SENDRONE

EN BAJOU

BEAUPRE

0 75 150 m

# PLUi de la Communauté de Communes du Sor et de l'Agout

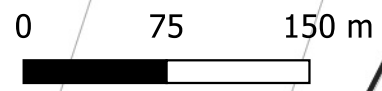
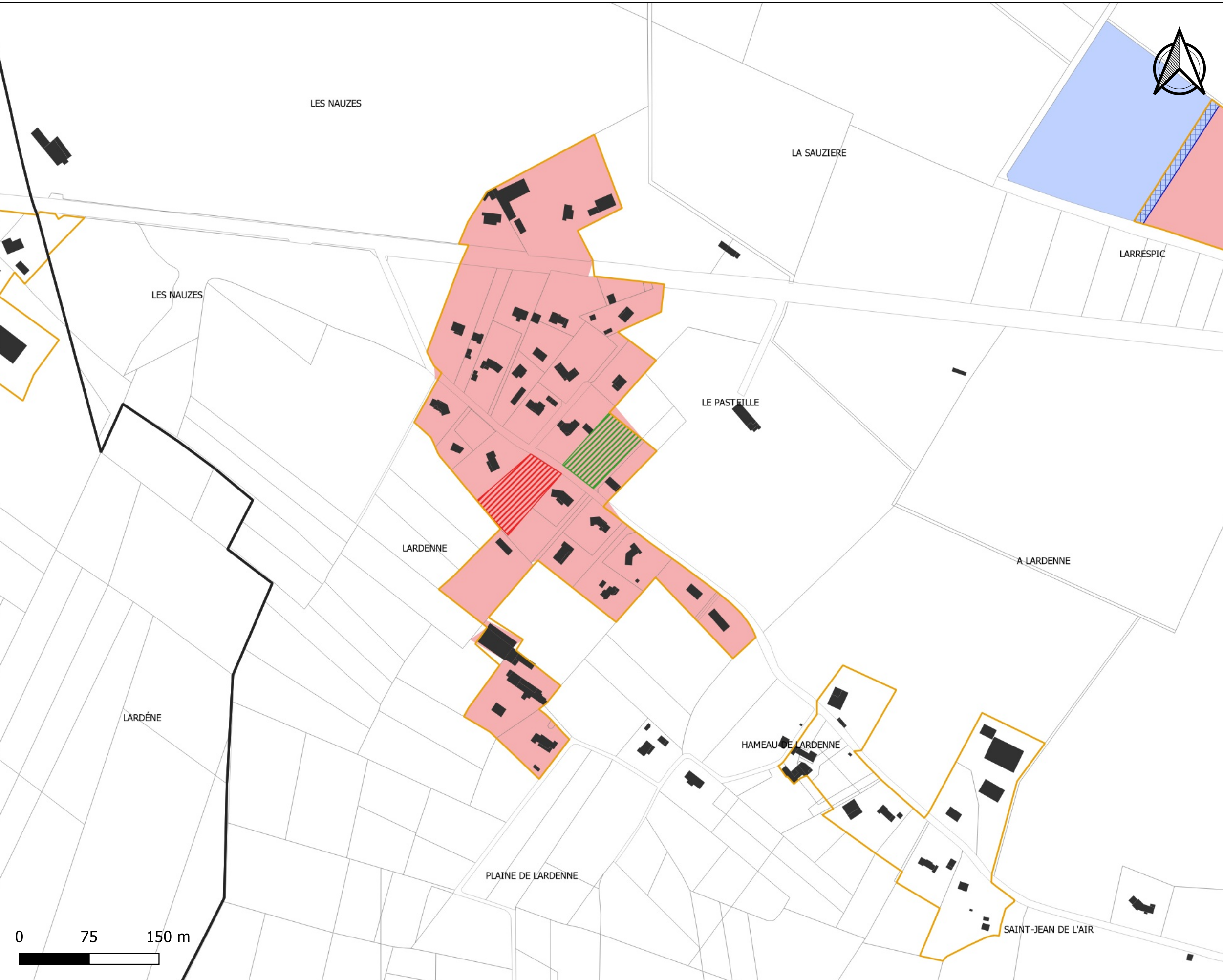
## Analyse du potentiel de densification et de mentation au sein des espaces bâtis



Viviers-lès-Montagnes - Lardenne

- Espaces bâtis actuels
- Potentiel en parcelles libres du PLUi localisé dans les enveloppes bâties initiales
- Potentiel divisible du PLUi localisé dans les enveloppes bâties initiales

Zonage  
U  
A



# PLUi de la Communauté de Communes du Sor et de l'Agout

## Analyse du potentiel de densification et de mentation au sein des espaces bâtis



**Viviers-lès-Montagnes - Les Andrieux**



LES GAUTHIERS

AUSSENAC

LES ANDRIEUX

LE TOURNET

Zonage

U

N

A

BARRAQUE D'AUSSENAC

75

150 m